

Regelungen für den Schulbetrieb während der Corona-Pandemie

Stand: 26.08.2021



Abstand

- Abstand halten, wo möglich! Überall! Alle! Auch vollständig geimpfte und genesene Personen!

Maskenpflicht (Medizinische Gesichtsmaske, OP-Masken oder Atemschutzmasken nach dem Standard FFP2/KN95/N95 oder vergleichbar)

In der Zeit vom 30.08.2021 bis 10.09.2021 sind alle Personen im gesamten Schulgebäude (Unterrichts- und Fachräume, Flure, Gänge und Treppenhäuser, beim Pausenverkauf, in der Mensa, im Verwaltungsbereich, im Lehrerzimmer) verpflichtet, Maske zu tragen. Die Maskenpflicht gilt inzidenzunabhängig auch während des Unterrichts am Platz. Im Freien entfällt die Maskenpflicht. Die Schüler*innen sowie die aufsichtführenden Lehrkräfte achten dringend auf den Mindestabstand von 1,5m!

- Ggf. können **Maskenpausen** im Freien unter Berücksichtigung des Mindestabstands zu anderen Personen durchgeführt werden.
- **Bitte an Masken zum Wechseln denken!!!**

Wege/Treffpunkte

- nach Ankunft auf dem Schulgelände gilt es unverzüglich und auf direktem, vorgegebenem Weg den ausgewiesenen Treffpunkt aufzusuchen
 - **Eventum: 9. und 10. Klassen**
 - Kleiner Schulhof: 7. Klassen
 - **Großer Schulhof: 5., 6. und 8. Klassen**
- alle Schülerinnen und Schüler werden vor Unterrichtsbeginn und nach den großen Pausen von den entsprechenden Fachlehrern am Treffpunkt auf den Schulhöfen abgeholt.
- in den Fluren und in den Treppenhäusern: wir halten uns an die Einbahnstraßen bzw. an den Rechtsverkehr und halten Abstand zueinander
- das Aufhalten der Schüler in den Pausen ist nur auf den vorgegebenen Schulhöfen in den vorgesehenen Zonen erlaubt
- **Beim Pausenverkauf gilt im Verkaufsbereich Maskenpflicht! Beim Essen im Freien den Mindestabstand einhalten!**

Händewaschen

- Hände müssen nach den vorgegebenen Hygieneregeln gewaschen werden
 - vor der 1. Unterrichtsstunde
 - nach den großen Pausen
 - nach dem Besuch der Toilette
 - nach Husten oder Niesen
 - vor dem Essen im Rahmen der Ganztagschule müssen die Hände desinfiziert werden
 - nach dem Essen
 - zu Beginn der GTS
- es kann ein eigenes Desinfektionsgel anstatt des Händewaschens im Klassenraum verwendet werden - dieses muss gut sichtbar vor der Lehrkraft am Sitzplatz benutzt werden

Sitzordnung und Dokumentation der Anwesenheit

- In den Klassen- und Kursräumen sind **feste (bevorzugt frontale!) Sitzordnungen** einzuhalten, in Kursen blockweise nach Klassenzugehörigkeit. (auch in Lehrerkonferenzen: z. B. alphabetisch)
- **Dokumentation der Sitzordnung im Klassenbuch bzw. Kursheft und Abgabe der Sitzpläne im Sekretariat!**
- Regelmäßiges **Dokumentieren der Anwesenheit in den Klassen- und Kursbüchern**

Material

- Material soll nicht ausgeliehen werden, jeder sorgt für das eigene Material.
- Kühllakkus werden nur in akuten Notfällen benutzt und anschließend desinfiziert.
- An Schülerinnen und Schüler ausgegebenes Material muss nach Rückgabe desinfiziert werden, PC-Tastaturen ebenfalls.

Lüften

- die Türen zu den Gebäuden und zu den Klassenräumen müssen offengelassen werden???
- Stoßlüften/Querlüften **mindestens alle 20 Minuten und am Ende jeder Stunde** und in den großen **Pausen**, siehe auch **Aushang in den Klassen- und Fachsälen**.

Toilettengang

- Wir achten darauf, dass sich maximal zwei Personen in den Toilettenräumen aufhalten.

Essen und Trinken

- Wir essen und trinken **in den beiden großen Pausen** auf dem Schulhof. Die Schüler*innen sowie die aufsichtführenden Lehrkräfte achten dringend auf den **Mindestabstand von 1,5m!**

5-Minuten-Pausen bzw. Raum-/Lehrerwechsel

- jeder Schüler darf sich nur an seinem ausgewiesenen Sitzplatz aufhalten
- Schülerinnen und Schüler bleiben in der Klasse
- Ausnahme Fachunterricht:
 - die Schüler treffen sich an der Bushaltestelle auf dem Schulhof und werden dort vom Fachlehrer abgeholt
 - nach dem Fachunterricht gehen die Schüler auf direktem Weg in die Klasse – **bitte die Einbahnstraßenregelung/den Rechtsverkehr beachten!**

Regenpause

- in Regenpausen (Klingelzeichen, ausgelöst durch aufsichtführende Lehrkräfte) bleiben alle Schülerinnen und Schüler in ihrem Klassenraum – sitzend mit Maske, kleiner Schulhof und Eventum bleiben geschlossen; Kolleginnen und Kollegen bleiben in Klassen, in denen sie Unterricht in der Stunde vor der jeweiligen großen Pause hatten

Fachräume

- in Computerräumen werden die Tastaturen nach der Benutzung desinfiziert
- Tische **sollen** nach der Benutzung eingesprüht und abgewischt werden

GTS

- nach dem Unterricht gehen die Schüler mit der aufsichtführenden Lehrkraft in die Mensa
- beim Betreten der Mensa müssen die Hände desinfiziert werden
- Abstände müssen eingehalten werden
- zum Essen darf die Maske ausgezogen werden
- Pausen werden auf dem großen Schulhof/ in der Pausenhalle bzw. in den GTS-Aufenthaltsräumen (jeweils maximal 15 SuS) verbracht, Maske und Abstand
- am Ende der Mittagspause treffen sich die Schüler am Treffpunkt auf dem Schulhof und werden dort vom Lernzeit- bzw. AG-Lehrer abgeholt.

Anwesenheit

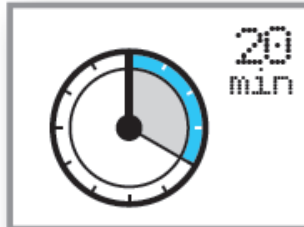
Personen, die ... , dürfen die Einrichtung **nicht** betreten:

- mit dem Corona-Virus infiziert sind oder mit COVID-19 zu vereinbarende Symptome aufweisen oder
- einer Quarantänemaßnahme unterliegen.

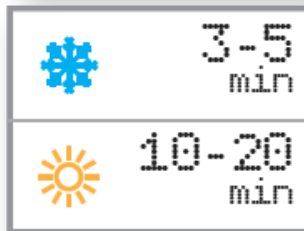
Personen mit Krankheitssymptomen dürfen die Schule nicht betreten. Beim Auftreten von Symptomen während der Unterrichtszeit werden die Schülerinnen bzw. Schüler isoliert, die Eltern werden informiert, Namen notiert und die aufgetretenen Symptome werden dokumentiert (Liste im Sekretariat), die Kinder müssen abgeholt werden.

Richtig lüften im Schulalltag

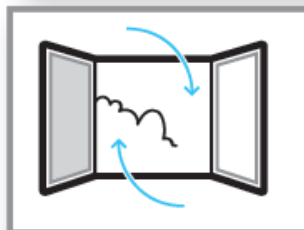
So geht es schnell und effizient!



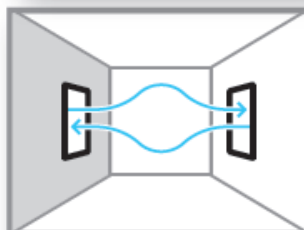
Stoßlüften: Während des Unterrichts alle 20 Minuten mit weit geöffneten Fenstern lüften.



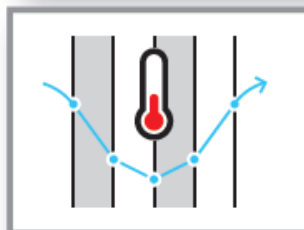
Wie lange wird gelüftet?
Im Winter drei bis fünf Minuten, im Sommer zehn bis zwanzig Minuten.



Nach jeder Unterrichtsstunde von 45 Minuten über die gesamte Pause lüften.



Querlüften: Wenn möglich, gegenüberliegende Fenster gleichzeitig weit öffnen.



Beim Stoß- und Querlüften sinkt die Raumtemperatur nur um wenige Grad ab und steigt nach dem Schließen der Fenster schnell wieder an.